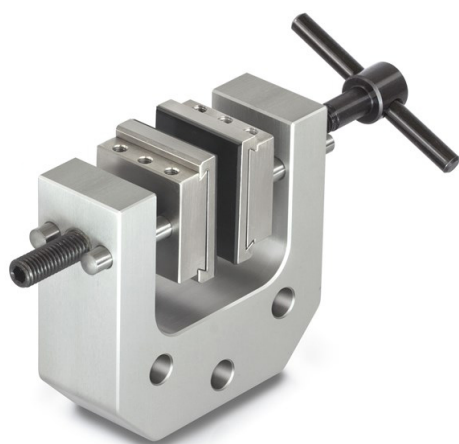


KERN AD 9033

KERN

Morsetto a vite per misurazioni della forza di trazione eseguite in laboratorio



Categoria

Marchio	Sauter
Categoria di prodotto	Morsetto
Gruppo di prodotti	Morsetto di tensione a vite

Design

Dimensioni completamente assemblato (L×P×A)	160×75×30 mm
Materiale	alluminio
Montaggio - dissipazione della forza	Foro filettato M6 Filettatura esterna M12
Forza di trazione/forza di compressione [Max]	1 kN
Larghezza massima di serraggio	100 mm
Apertura massima	52 mm

Condizioni ambientali

Temperatura di stoccaggio [Min]	-10 °C
Temperatura di stoccaggio [Max]	40 °C

Imballaggio e spedizione

Divisione forza [d] (N)	14 d
Dimensioni imballaggio (L×P×H)	160×75×30 mm
Peso netto	1,04 kg
Metodo di spedizione	Servizio pacchi
Peso netto ca.	1,2 kg
Peso lordo ca.	1,2 kg
Peso di spedizione	1,04 kg

Pittogrammi